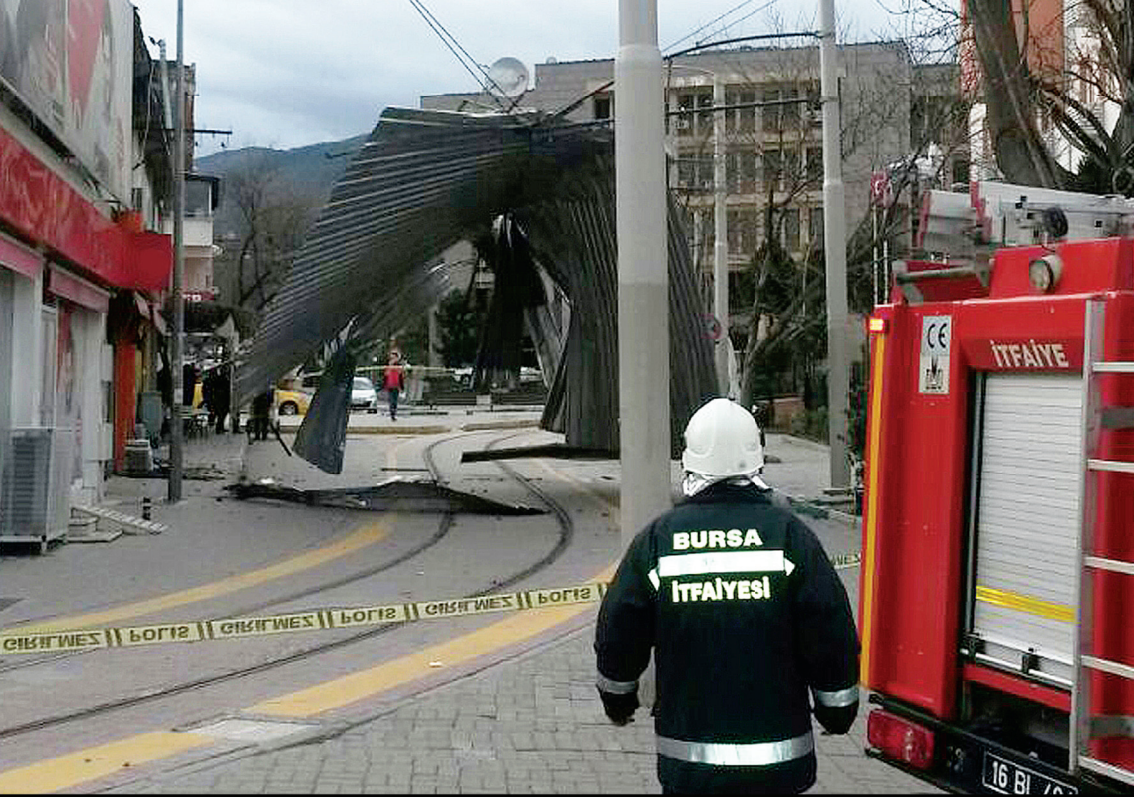




BURSA BÜYÜKŞEHİR BELEDİYESİ İTFAİYE DAİRESİ BAŞKANLIĞI



**LODOSTA DİKKATLİ DAVRAN
HAYATA BAĞLAN...**

itfaiye.bursa.bel.tr

112

**ACIL
ÇAĞRI**

LODOSTA SOBA ZEHİRLENMELERİNE DİKKAT...

- *Lodoslu havalarda sobanızı yakmayın.*
- *Bacalar standarda uygun ve yalıtımlı olmalıdır.*
- *Düzenli olarak yetkili kişilerce temizletilmelidir.*
- *Gerekli yerlerde gaz algılama cihazı bulundurulmalıdır.*
- *Sobanın bulunduğu alan sürekli havalandırılmalıdır.*
- *Havalandırma menfezleri açık bulundurulmalıdır.*
- *Bacalı şofbenlerinizi banyolarınıza yerleştirmeyin.*
- *Aspiratörünüz ile bacalı kombi ve şofbenlerinizi aynı bacaya bağlamayın.*
- *Eskimiş baca borularını kullanmayın.*
- *Baca birleşme yerlerini alüminyum sızdırmazlık bantlarıyla kaplayın.*
- *Soba borularını en kısa yoldan bacaya bağlayın.*
- *Baca boruları baca içine fazla girmemelidir. Dumanın geçebileceği kadar boşluk kalmalıdır.*
- *Baca yükseklikleri borunun baca boşluğuna girişinden itibaren en az 4 metre olmalıdır.*
- **Karbonmonoksit zehirlenmesi belirtileri:**
 - *Baş ağrısı, baş dönmesi, bulantı, kusma, dalgalılık, genel bitkinlik, ciltte kırmızı renk kulak çınlaması, kan basıncı yükselmesi, bilinç kaybı ve komaya kadar giden belirtiler.*
- **Eğer karbonmonoksit zehirlenmesi geçirdiğinizi düşünüyorsanız:**
 - *Hemen camlar açılmalı ve ortam havalandırılmalıdır.*
 - *Hızla ortamdaki uzaklaşıp açık havaya çıkılmalıdır.*
 - *Sağlık ekiplerine haber verilmelidir.*

**7 gün 24 saat
Hizmetinizdeyiz!**